

## MP-N-ER-CP (G)

Módulo Protetor Normal de conexão da rede aos equipamentos de telecomunicações contra sobretensões.

### Aplicações

Para proteger equipamentos de telecomunicações contra sobretensões e sobrecorrentes conduzidas a partir da rede externa para acesso simultâneo ao Sistema Telefônico Fixo Comutado e aos sistemas de banda larga xDSL.



O Módulo Protetor Normal MP-N-ER-CP (G), com tensão de disparo entre 200 a 300 Vcc e sem proteção em série proporciona conexão à rede e protege os equipamentos de telecomunicações para sistemas STFC e xDSL contra sobretensões conduzidas a partir da rede externa.

O circuito de proteção contra sobretensões do modelo MP-N-ER-CP (G) é composto de Centelhador a Gás – GDT entre linhas e entre linhas e terra. O módulo é equipado com dispositivo de falha segura que mantém a linha em curto no caso de fim de vida útil ou de acidentes elétricos, como por exemplo, o contato acidental da rede elétrica no cabo telefônico.

O invólucro é injetado em material termoplástico autoextingüível, não propagante à chama, na cor verde. Opcionalmente poderá ser fornecido em outras cores. Na parte lateral do módulo, adicionalmente à identificação do modelo (ID), registra-se a semana (XX) e o ano (YY) de fabricação, que determinam o lote. Tanto o MP-N-ER-CP (G) apresenta 5 conexões, sendo 1 conector de encaixe ligado ao terra e 4 confeccionadas sobre

PCI com banho de estanho: sendo 2 ligados à rede e 2 para os equipamentos.

Devido à sua concepção mecânica com conexão tipo “plug-in” para utilização em \*bloco terminal Engate Rápido, fornece conexão extremamente compacta para redes telefônicas ou de dados.

\*O bloco terminal de Engate Rápido utiliza tecnologia de conexão autodenudante – IDC para conexão dos cabos. É composto de uma base plástica, com conectores IDC para fixação dos cabos da rede e soquetes para inserção dos módulos, preso a uma barra de montagem que serve de elemento de fixação e para aterramento. Possui dimensões mecânicas compactas para utilização em sistemas de alta densidade de condutores e é destinado à conexão da rede externa e a rede interna do assinante, podendo ser utilizado em armários de distribuição, caixas prediais e distribuidores gerais de centrais telefônicas. Atende a prática Telebrás 235-430-725.

### Características de Desempenho:

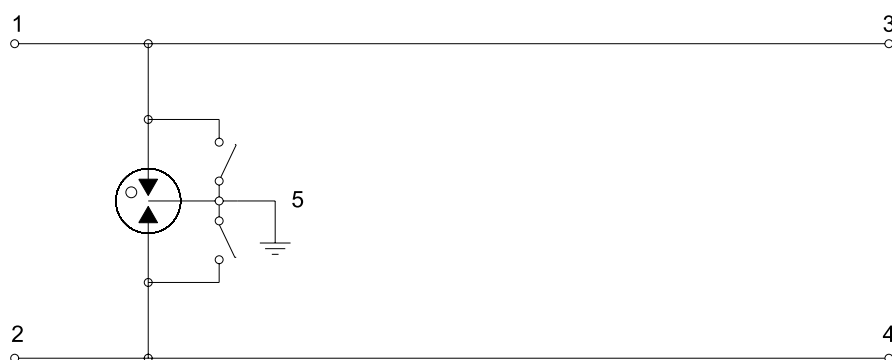
Módulo Protetor	Tensão de disparo CC 100 V/s	Tensão de disparo 100 V/ $\mu$ s	Tensão de disparo 1 kV/ $\mu$ s	Tensão de arco	Máxima corrente de surto 8/20 $\mu$ s
Modelo	Vcc	Vso	Vso	V	Imáx
MP-N-ER-CP (G)	250 V $\pm$ 20%	< 500 V	< 600 V	< 35 V	10 kA

## Características Funcionais:

Características	Unid	MP-N-ER-CP (G)
Tecnologia de Proteção	-	Centelhador a Gás tripolar
Número de condutores	un.	2
Tempo de resposta	ns	< 100
Capacitância @ 1 MHz	pF	< 1,5
Resistência de isolamento	GΩ	> 1
Conexão	-	Tipo "plug-in" de 05 conexões
Invólucro	-	Caixa plástica injetada em policarbonato, não propagante à chama
Dimensões	mm	49,7 x 13,0 x 9,4
Peso	g	5,5

Modelo fornecido com pino guia.

### Circuito elétrico:



### Desenho mecânico:

