

# VHO<sup>®</sup>

## Plaquetas y Módulos



[www.mgi.com.uy](http://www.mgi.com.uy)



VHO<sup>®</sup>



Diseño Italiano



“No tengas nada en tu hogar que  
no creas útil ni bello”

William Morris



## SERIE ITALIANA

Un diseño atemporal con acabados nobles y una amplia gama de texturas para adaptarse a cada espacio. Compatible con las funciones más avanzadas que hacen de un espacio más cómodo. Modelos y colores que inspiran. Perfecta armonía de forma y textura, un balance perfecto entre sobriedad y diseño.





## GÉNOVA

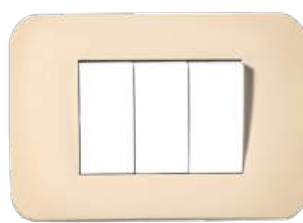
Génova le ofrece una gama amplia de posibilidades que le permitirán crear y personalizar sus entornos favoritos, dándole el resultado que desea. Logra una perfecta armonía de colores y texturas.



## COLORES BRILLANTES



300419  
Plaqueta 3 módulos  
Amarillo/Giallo



300420  
Plaqueta 3 módulos  
Marfil



300421  
Plaqueta 3 módulos  
Rosa viejo/Rosa antico



300422  
Plaqueta 3 módulos  
Verde/Verde



300423  
Plaqueta 3 módulos  
Rojo/Rosso



300424  
Plaqueta 3 módulos  
Rosado/Rosa



300425  
Plaqueta 3 módulos  
Azul/Blu



300426  
Plaqueta 3 módulos  
Azul Oscuro/blu scuro



300427  
Plaqueta 3 módulos  
Marrón/Marrone



## TERMINACIÓN METÁLICA



300438  
Plaqueta 3 módulos  
Champán/Champagne



300428  
Plaqueta 3 módulos  
Plata/Argento



300406  
Plaqueta 3 módulos  
Grafito/Grafite



300429  
Plaqueta 3 módulos  
Bordó Metalizado/ Burdeos Metalico



300430  
Plaqueta 3 módulos  
Oro/Oro



300431  
Plaqueta 3 módulos  
Bronce/Bronzo



300432  
Plaqueta 3 módulos  
Perla/Perla





## TERMINACIÓN MADERA



300439  
Plaqueta 3 módulos  
Roble



300433  
Plaqueta 3 módulos  
Cedro



300434  
Plaqueta 3 módulos  
Nogal



300435  
Plaqueta 3 módulos  
Wengué brillante



300436  
Plaqueta 3 módulos  
Arce



300437  
Plaqueta 3 módulos  
Caoba



300441  
Plaqueta 3 módulos  
Madera Negra



300440  
Plaqueta 3 módulos  
Madera Mate

# MILÁN

Milán ofrece un diseño en aluminio que aporta seriedad, versatilidad y calidez al espacio.



300446  
Plaqueta 3 módulos  
Aluminio Plata



300445  
Plaqueta 3 módulos  
Aluminio Dorado

## MURANO

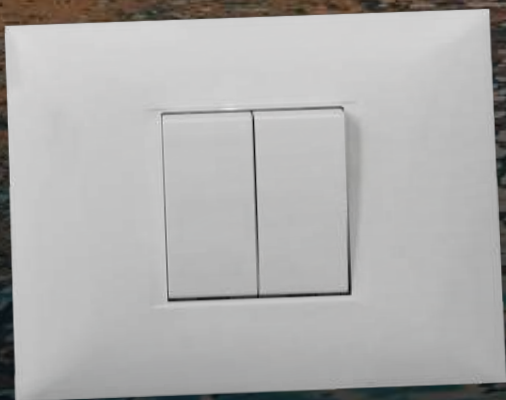
Murano aporta un realce especial al entorno, las perspectivas se jerarquizan y las texturas se potencian.



300444  
Plaqueta 3 módulos  
Vidrio Gris



300443  
Plaqueta 3 módulos  
Vidrio Blanco Perla



## NUEVA **LÍNEA FLORENCIA**

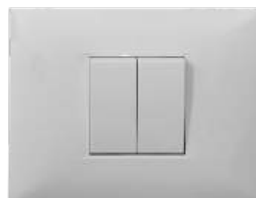
Plaquetas de diseño italiano en blanco y grafito que combinan elegancia y sofisticación.



## PLAQUETAS



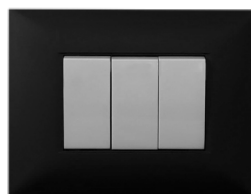
300449  
Plaqueta 1 Módulo  
Blanco



300450  
Plaqueta 1 Módulo Doble  
Blanco



300451  
Plaqueta 3 Módulos  
Blanco



300453  
Plaqueta 3 Módulos  
Grafito



300452  
Plaqueta 6 Módulos  
Blanco



300454  
Plaqueta 6 Módulos  
Grafito

# CALIDAD SUPERIOR

VHO confió en el PVC **SAMSUNG** utilizandolo para fabricar todas sus líneas. Garantizando que cada producto sea robusto, resistente y duradero

Terminación en marco brillante electrochapado para mejor presentación



Las plaquetas intercambiables vienen en tres gamas diferentes Génova, Florencia y Milán, que le permiten personalizar y actualizar sus instalaciones de acuerdo con el espacio y la decoración. No propaga la llama, material autoextinguible.



Bastidor de mayor resistencia a prueba de fuego.



Contacto de cobre 94% con un espesor de 0,6mm.



Contactos eléctricos 90% plata.





# MÓDULOS SERIE 300

Compatible con toda la serie italiana



**300300**  
Interruptor  
Unipolar 16 A



**300457**  
Interruptor  
2 Unipolar 16 A



**300307**  
Interruptor  
Bipolar 16A



**300311**  
Interruptor  
Combinación 16A



**300318**  
Pulsador Timbre 16A



**300325**  
Interruptor  
Intermedio 16A



**300328**  
Interruptor Persiana  
3 Cables



**300334**  
Toma 3 en línea 10A



**300345**  
Módulo Ciego



**300463**  
Medio Módulo Ciego  
Blanco



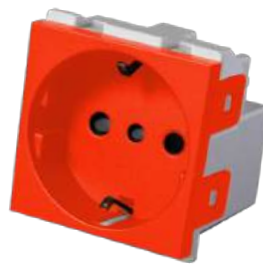
**300355**  
Dimmer 300W 2  
Modulos



**300354**  
Módulo Luz de  
Emergencia 250v  
0.3W - Cálida



**300329**  
Toma Schuko 16A



**300330**  
Toma Schuko 16A  
Rojo



**300339**  
Toma Computación  
16A



**300448**  
Módulo Universal  
C/2T

## SERIE 300

Es una colección de módulos con líneas simples que se integran fácilmente en cualquier proyecto, ofreciendo un diseño funcional que se adapta a cualquier entorno.

Una solución flexible para energía eléctrica, datos, teléfono, iluminación, televisión y audio para satisfacer las amplias necesidades del cliente.



**300348**  
Módulo Datos RJ45  
Cat 6



**300350**  
Módulo TV Cable



**300455**  
Módulo Cargador  
1 USB 2 Tipo C 2.1A



**300352**  
Módulo Cargador 2  
USB 2.1A



**300357**  
Detector Movimiento  
2 Módulos



**300353**  
Módulo Timbre  
250V 2W



**300361**  
Luz 2 Módulos Cálida



**300408**  
Pasacable





## MÓDULOS SERIE 300



**300372**  
Interruptor Unipolar  
16A  
Grafito



**300458**  
Interruptor 2  
Unipolar 16A  
Grafito



**300375**  
Interruptor  
Bipolar 16A  
Grafito



**300377**  
Interruptor  
Combinación  
16A Grafito



**300380**  
Pulsador timbre 16A  
Grafito



**300383**  
Interruptor  
Intermedio 16A  
Grafito



**300386**  
Interruptor Persiana  
3 cables  
Grafito



**300391**  
Toma 3 en Línea 10A  
Grafito



**300387**  
Módulo Ciego  
Grafito



**300464**  
Medio Módulo Ciego  
Grafito



**300442**  
Dimmer 300W  
2 Módulos  
Grafito



**300409**  
Módulo Luz de  
Emergencia 250v  
0.3W Cálida  
Grafito



**300389**  
Toma Schuko 16A  
Grafito



**300394**  
Toma Computación  
16A  
Grafito



**300447**  
Módulo universal  
C/2T



**300396**  
Módulo Datos  
RJ45 Cat 6  
Grafito



**300398**  
Módulo TV Cable  
Grafito



**300456**  
Módulo Cargador  
1 USB 2 Tipo C 2.1A



**300400**  
Módulo Cargador  
2 USB 2.1A  
Grafito



**300410**  
Director Movimiento  
2 Módulos  
Grafito



**300412**  
Módulo Timbre  
250v 2W  
Grafito



**300407**  
Módulo Pasacable  
Grafito

## BASTIDOR DE MONTAJE



**300363**  
Bastidor 3 Módulos



**300414**  
Bastidor 6 Módulos

## PLAQUETAS



**300364**  
Plaqueta Ciega

**300401**  
Grafito



**300366**  
Plaqueta 1 módulo

**300403**  
Grafito



**300367**  
Plaqueta 2 módulos

**300404**  
Grafito



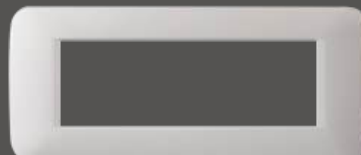
**300368**  
Plaqueta 1 Módulo Doble

**300405**  
Grafito



**300369**  
Plaqueta 3 Módulos

**300406**  
Grafito



**300416**  
Plaqueta 6 módulos

**300418**  
Grafito



## CAJAS



**300459**  
Caja 2 Módulos c/unión  
Blanca



**300460**  
Caja 4 Módulos c/unión  
Blanca



**300461**  
Caja 2 Módulos c/unión  
Grafito



**300462**  
Caja 4 Módulos c/unión  
Grafito



## IMPERMEABLE



**300365**  
Plaqueta con Membrana 3  
Módulos con Bastidor







Soluciones en  
Ingeniería Eléctrica

**Montevideo - Uruguay**  
Av. General Flores 2199  
mgi@mgi.com.uy  
Tel. (+598) 2924 7080  
C.P.: 11800

**Punta del Este - Maldonado**  
Av. Aparicio Saravia s/n esq. C Tacuabé  
maldonado@mgi.com.uy  
Tel. (+598) 4224 7081  
CP.: 20100

**Salto - Salto**  
8 de Octubre 1819  
salto@mgi.com.uy  
(+598) 4734 2902  
CP.: 50000

[www.mgi.com.uy](http://www.mgi.com.uy)

