



CONNECT AND PROTECT

nVent CADDY Rod Lock

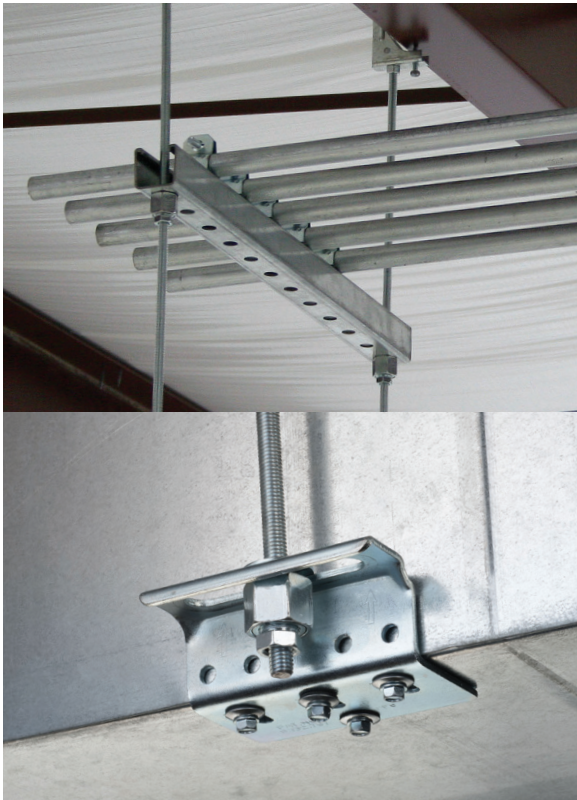
Sistema de montaje de varillas roscadas

nvent



CADDY

Sistema de Montaje de Varillas Roscadas nVent CADDY Rod Lock



La familia de productos Rod Lock les permite a los contratistas prefabricar ensamblajes complejos a nivel del suelo o fuera de sitio y después elevarlos y fijarlos en su lugar al presionar los soportes de varilla roscada en el dispositivo Rod Lock. Esta ingeniosa tecnología funciona con varillas roscadas con rebabas o imperfecciones, lo que ayuda a eliminar el tiempo de limpieza o la necesidad de reemplazar la varilla roscada.

La característica más singular de este sistema es su revolucionario diseño "presione para instalar", que reduce drásticamente el tiempo de instalación de las estructuras del soporte de la varilla roscada en comparación con las fijaciones convencionales. Para ser claros, Rod Lock está revolucionando la manera en que los contratistas utilizan elementos tales como soportes conductos, bandejas portables, luces, conductos de ventilación y tubos, lo que ayuda a hacer que las instalaciones sean más rápidas, sencillas y seguras.



Mordazas Rod Lock

Rápida y fácil solución para instalar ensamblajes de varilla roscada a estructuras metálicas

P. 3-4



Tornillo de anclaje Rod Lock

Soporte de varillas roscadas de "instalación a presión" para hormigón o ladrillo.

P. 5



Rod Lock Anclaje para preinstalación en cimbra de madera

Anclajes para preinstalación en cimbra de madera que permiten que ensamblajes complejos en varilla roscada sean fácilmente empujados hacia su lugar

P. 6



Tuerca Rod Lock

Una tuerca innovadora que basta con presionarla para que se coloque en la varilla roscada.

P. 7



Soportes de ducto Rod Lock

Soluciones elegantes para facilitar la prefabricación de ducto rectangular.

P. 8-10



Soporte L Rod Lock

Una solución para sujetar los ensamblajes de varilla roscada a la parte lateral de estructuras verticales.

P. 11



Reemplazo de canal strut telescopico Rod Lock

Una solución extremadamente rápida y sencilla para instalaciones en trapezio de varios niveles.

P. 12



Tuerca de corredera Rod Lock

Fija las varillas roscadas a los perfiles estándar.

P. 13

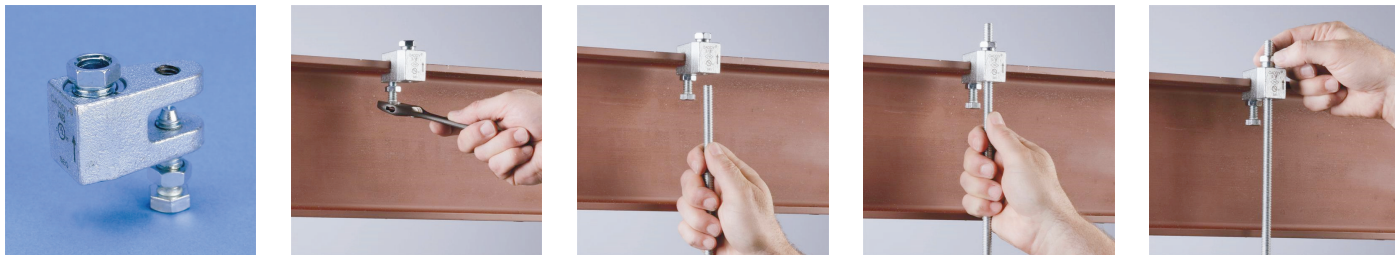


Tuercas Inteligentes Serie SN

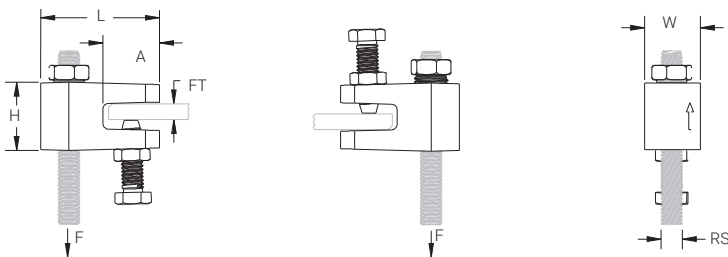
El innovador diseño de ranura permite el montaje lateral de la tuerca en la varillas roscada. Ideal para proyectos de rehabilitación.

P. 14

Mordaza Rod Lock



- Ensamblados prefabricados para elevar y fijar fácilmente en su lugar, lo que facilita el ahorro de tiempo y dinero
- El diseño sencillo de "presione para instalar" permite que los instaladores simplemente presionen la varilla roscada a través del orificio de montaje para mantenerla en posición de manera instantánea
- La tuerca se puede apretar con los dedos para sujetar la varilla en su lugar
- Funciona con varillas roscadas que poseen roscas levemente dañadas y pequeñas rebabas
- Cumple con la Especificación Federal WW-H-171 (Tipo 23) y la Sociedad de Estandarización para Fabricantes (Manufacturers Standardization Society) ANSI®/MSS-SP-58 (Tipo 19 y 23)



Material: Hierro colado
Acabado: Electrozincado

Métrico



N.º de pieza	N.º de artículo	Tamaño de la varilla: RS	Espesor de la viga FT	Altura H	Longitud L	Ancho W	A	Carga estática 1 F1	Carga estática 2 F2	Certificaciones
CRLBM8EG	390001	M8	3 - 10 mm	30 mm	52.3 mm	25.3 mm	24.9 mm	1,100 N	1,400 N	cULus, VdS
CRLBM10EG	390002	M10	3 - 10 mm	30 mm	52.3 mm	25.3 mm	24.9 mm	1,100 N	2,200 N	cULus, FM, VdS

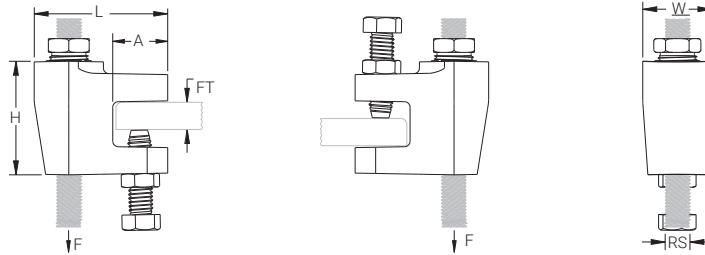
Imperial



N.º de pieza	Tamaño de la varilla: RS	Espesor de la viga FT	Altura H	Longitud L	Ancho W	A	Carga estática 1 F1	Carga estática 2 F2
CRLB37EG	3/8"	1/8" - 3/8"	1 3/16"	2.06"	1"	0.98"	250 lb	500 lb

La Carga Estática 1 aplica para espesores de viga de 1/8" a 3/16" (3mm a 5mm).
La Carga Estática 2 aplica para espesores de viga de 1/4" a 3/8" (6mm a 10mm).
Solo para uso en materiales normales y electrozincados.

Mordaza Para Patín de Viga Grueso Rod Lock



- Ensamblados prefabricados para elevar y fijar fácilmente en su lugar, lo que facilita el ahorro de tiempo y dinero
- El diseño sencillo de "presione para instalar" permite que los instaladores simplemente presionen la varilla roscada a través del orificio de montaje para mantenerla en posición de manera instantánea
- La tuerca se puede apretar con los dedos para sujetar la varilla en su lugar
- Funciona con varillas roscadas que poseen roscas levemente dañadas y pequeñas rebabas
- Cumple con la Especificación Federal WW-H-171 (Tipo 23) y la Sociedad de Estandarización para Fabricantes (Manufacturers Standardization Society) ANSI®/MSS-SP-58 (Tipo 19 y 23)

Material: Hierro colado
Acabado: Electrozincado

Métrico



N.º de pieza	N.º de artículo	Tamaño de la varilla RS	Espesor de la viga FT	Altura H	Longitud L	Ancho W	A	Carga estática F
CRLBM12EG	390023	M12	9.5 – 20.0 mm	54 mm	61.6 mm	33 mm	25.5 mm	4,400 N

Imperial



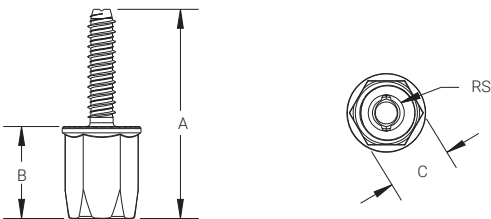
N.º de pieza	Tamaño de la varilla RS	Espesor de la viga FT	Altura H	Longitud L	Ancho W	A	Carga estática F
CRLB50EG	1/2"	3/8" – 3/4"	2.1"	2.4"	1.3"	1"	1,100 lb

Aprobado FM solamente cuando se instala con el tornillo haciendo contacto en la cara inferior de la viga.
Solo para uso en materiales normales y electrozincados.

Tornillo de Anclaje Rod Lock



- Para uso en ladrillos de concreto y sólidos
- Ensamblados prefabricados para elevar y fijar fácilmente en su lugar, lo que facilita el ahorro de tiempo y dinero
- Funciona con varillas roscadas que poseen roscas levemente dañadas y pequeñas rebabas



Material: Acero
Acabado: Electrozincado



Métrico

N.º de pieza	N.º de artículo	Tamaño de la varilla RS	A	B	C	Diámetro de broca	Profundidad de la guía	Carga estática F	Certificaciones
CRLAM8EG	390009	M8	72 mm	32 mm	22 mm	8 mm	50 mm	2,900 N	-
CRLAM10EG	390010	M10	72 mm	32 mm	22 mm	8 mm	50 mm	2,900 N	FM

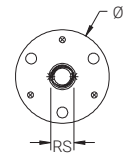
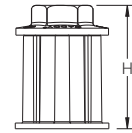
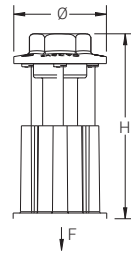


Imperial

N.º de pieza	Tamaño de la varilla RS	A	B	C	Diámetro de broca	Profundidad de la guía	Carga estática F
CRLA37EG	3/8"	2 7/8"	1 1/4"	7/8"	5/16"	2"	660 lb

Solo para uso en materiales normales y electrozincados.
Probado en concreto (hormigón) de 20.67 MPa (200 kg/cm²)

Anclaje Preconfigurado Para Madera Laminada Rod Lock



- No hay necesidad de realizar perforaciones en el techo de la estructura del edificio, los anclajes preconfigurados Rod Lock son colados en sitio.
- Los clavos sujetan al anclaje en su lugar durante el vaciado y se rompen fácilmente con el golpe de un martillo una vez que las maderas laminadas hayan sido retiradas
- El diseño sencillo de "presione para instalar" permite que los instaladores simplemente presionen la varilla roscada a través del orificio de montaje para mantenerla en posición de manera instantánea
- Funciona con varillas roscadas que poseen roscas levemente dañadas y pequeñas rebabas
- Ensamblados prefabricados para elevar y fijar fácilmente en su lugar, lo que facilita el ahorro de tiempo y dinero
- El borde inferior de la base plástica actúa como localizador de inserción al retirar las maderas
- Los anclajes para preinstalación en cimbra de madera Rod Lock tienen una evaluación pendiente del AC446, Criterio de Aceptación para Insertos Especiales para Concreto instalados previos al vaciado.

Material: Acero

Acabado: Electrozincado

Métrico



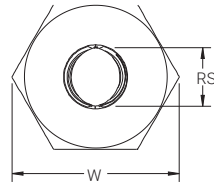
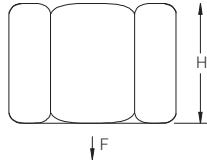
N.º de pieza	N.º de artículo	Tamaño de la varilla RS	Diametro Ø	Altura 1 H1	Altura 2 H2	Carga estática F
CRLWM10EG	390019	M10	42.0 mm	82.3 mm	61.0 mm	6,300 N
CRLWM12EG	390020	M12	48.3 mm	84.8 mm	63.5 mm	7,200 N

Imperial



N.º de pieza	Tamaño de la varilla RS	Diametro Ø	Altura 1 H1	Altura 2 H2	Carga estática F
CRLW37EG	3/8"	1.65"	3.2"	2.4"	1,407 lb
CRLW50EG	1/2"	1.90"	3.3"	2.5"	1,605 lb

Tuerca Rod Lock



- El diseño sencillo de "presione para instalar" permite que los instaladores simplemente presionen la varilla roscada a través del orificio de montaje para mantenerla en posición de manera instantánea
- Instalación rápida sobre varillas roscadas largas: presione la tuerca en su lugar en vez de guiarla por toda la varilla
- Excelente alineación y un fácil ajuste fino al girar la tuerca
- Extremadamente útil en espacios reducidos donde las llaves son difíciles de utilizar

Material: Acero

Acabado: Electrozincado

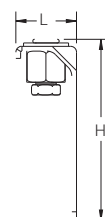
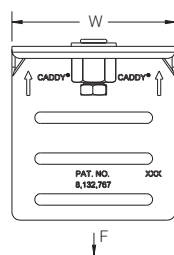
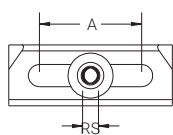
Métrico

N.º de pieza	N.º de artículo	Tamaño de la varilla RS	Altura H	Ancho W	Carga estática F
CRLNM8EG	390013	M8	20 mm	27.3 mm	4,500 N
CRLNM10EG	390014	M10	20 mm	27.3 mm	6,000 N

Imperial

N.º de pieza	Tamaño de la varilla RS	Altura H	Ancho W	Carga estática F
CRLN37EG	3/8"	0.8"	1.1"	1,350 lb

Soporte de Ducto Con Montaje Superior Rod Lock



- Permite al ducto montarse pegado al techo para maximizar el espacio superior y reducir la cantidad necesaria de varilla roscada
- Las ranuras para montaje horizontal múltiple pueden recibir ducto con aislante en espacios reducidos
- Funciona con postes al igual que con varillas roscadas para una instalación más estética
- Los orificios ranurados en el soporte facilitan el ajuste horizontal del soporte en relación al ducto
- El diseño sencillo de "presione para instalar" permite que los instaladores simplemente presionen la varilla roscada a través del orificio de montaje para mantenerla en posición de manera instantánea
- Listo para utilizarse, eliminando la necesidad de realizar cortes y preparar secciones de canal strut, ángulo de hierro o retén
- La tuerca de ajuste integrada permite ajustar finamente la altura del sistema hacia arriba o hacia abajo
- La tuerca se puede apretar con los dedos para sujetar la varilla en su lugar
- Ideal para un ensamble modular: permite la sujeción de soportes a las secciones de ductos y mayor seguridad en el suelo.
- Extremadamente útil en espacios reducidos donde las llaves son difíciles de utilizar
- Incluye tornillos autorroscantes para hoja de metal para sujetar el soporte al ducto

Material: Acero

Acabado: Electrozincado



Métrico

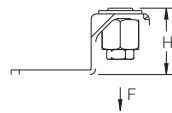
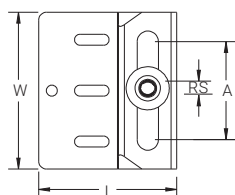
N.º de pieza	N.º de artículo	Tamaño de la varilla RS	Altura H	Longitud L	Ancho W	A	Carga estática F
CRLDM8TEG	390017	M8	112 mm	37.8 mm	101.6 mm	63.5 mm	2,900 N
CRLDM10TEG	390018	M10	112 mm	37.8 mm	101.6 mm	63.5 mm	2,900 N



Imperial

N.º de pieza	Tamaño de la varilla RS	Altura H	Longitud L	Ancho W	A	Carga estática F
CRLD37TEG	3/8"	4.4"	1 1/2"	4"	2 1/2"	650 lb

Soporte de Ducto con Montaje Inferior Rod Lock



- Ideal para un ensamble modular: permite la sujeción de soportes a las secciones de ductos y mayor seguridad en el suelo.
- Los orificios ranurados en el soporte facilitan el ajuste horizontal del soporte en relación al ducto
- El diseño sencillo de "presione para instalar" permite que los instaladores simplemente presionen la varilla roscada a través del orificio de montaje para mantenerla en posición de manera instantánea
- Listo para utilizarse, eliminando la necesidad de realizar cortes y preparar secciones de canal strut, ángulo de hierro o retén
- La tuerca de ajuste integrada permite ajustar finamente la altura del sistema hacia arriba o hacia abajo
- La tuerca se puede apretar con los dedos para sujetar la varilla en su lugar
- Extremadamente útil en espacios reducidos donde las llaves son difíciles de utilizar
- Incluye tornillos autorroscantes para hoja de metal para sujetar el soporte al ducto

Material: Acero

Acabado: Electrozincado



Métrico

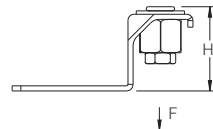
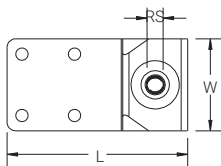
N.º de pieza	N.º de artículo	Tamaño de la varilla RS	Altura H	Longitud L	Ancho W	A	Carga estática F
CRLDM8BEG	390015	M8	44 mm	89.5 mm	101.6 mm	63.5 mm	2,900 N
CRLDM10BEG	390016	M10	44 mm	89.5 mm	101.6 mm	63.5 mm	2,900 N



Imperial

N.º de pieza	Tamaño de la varilla RS	Altura H	Longitud L	Ancho W	A	Carga estática F
CRLD37BEG	3/8"	1.7"	3 1/2"	4"	2 1/2"	650 lb

Soporte Angosto de Ducto con Montaje Inferior Rod Lock



- Ideal para un ensamble modular: permite la sujeción de soportes a las secciones de ductos y mayor seguridad en el suelo.
- El soporte sin ranuras facilita la sujeción después de haber logrado la posición horizontal final del ducto
- El diseño sencillo de "presione para instalar" permite que los instaladores simplemente presionen la varilla roscada a través del orificio de montaje para mantenerla en posición de manera instantánea
- Listo para utilizarse, eliminando la necesidad de realizar cortes y preparar secciones de canal strut, ángulo de hierro o retén
- La tuerca de ajuste integrada permite ajustar finamente la altura del sistema hacia arriba o hacia abajo
- La tuerca se puede apretar con los dedos para sujetar la varilla en su lugar
- Extremadamente útil en espacios reducidos donde las llaves son difíciles de utilizar
- Incluye tornillos autorroscantes para hoja de metal para sujetar el soporte al ducto

Material: Acero

Acabado: Electrozincado



Métrico

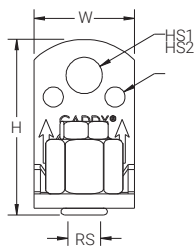
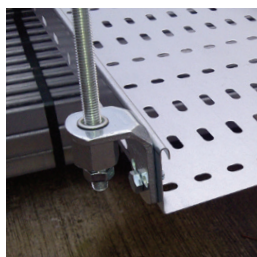
N.º de pieza	N.º de artículo	Tamaño de la varilla RS	Altura H	Longitud L	Ancho W	Carga estática F
CRLDM8BNEG	390024	M8	48.8 mm	104.8 mm	53.3 mm	2,900 N
CRLDM10BNEG	390025	M10	48.8 mm	104.8 mm	53.3 mm	6,200 N



Imperial

N.º de pieza	Tamaño de la varilla RS	Altura H	Longitud L	Ancho W	Carga estática F
CRLD37BNEG	3/8"	1.9"	4.1"	2.1"	1,400 lb

Soporte L Rod Lock



- El diseño sencillo de “presione para instalar” permite que los instaladores simplemente presionen la varilla roscada a través del orificio de montaje para mantenerla en posición de manera instantánea
- Ensamblados prefabricados para elevar y fijar fácilmente en su lugar, lo que facilita el ahorro de tiempo y dinero
- Los orificios de sujeción múltiple son compatibles con pernos o tornillos auto perforantes, lo que ofrece opciones de instalación para estructuras de concreto, madera y acero
- La tuerca se puede apretar con los dedos para sujetar la varilla en su lugar
- La tuerca de ajuste integrada permite ajustar finamente la altura del sistema hacia arriba o hacia abajo
- Extremadamente útil en espacios reducidos donde las llaves son difíciles de utilizar
- Cumple con la Especificación Federal WW-H-171 (Tipo 23) y la Sociedad de Estandarización para Fabricantes (Manufacturers Standardization Society) ANSI®/MSS-SP-58 (Tipo 19 y 23)

Material: Acero

Acabado: Electrozincado



Métrico

N.º de pieza	N.º de artículo	Tamaño de la varilla: RS	Altura H	Longitud L	Ancho W	Tamaño del orificio 1: HS1	Tamaño del orificio 2: HS2	Tamaño de llave	Carga estática: F	Certificaciones
CRLLM8EG	390011	M8	62.1 mm	43.2 mm	35.6 mm	10.4 mm	7.1 mm	24 mm	2,200 N	VdS
CRLLM10EG	390012	M10	62.1 mm	43.2 mm	35.6 mm	10.4 mm	7.1 mm	24 mm	3,100 N	cULus, FM, VdS



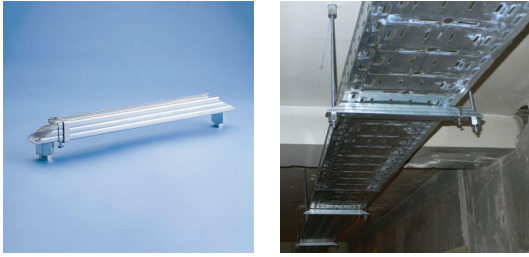
Imperial

N.º de pieza	Tamaño de la varilla: RS	Altura H	Longitud L	Ancho W	Tamaño del orificio 1: HS1	Tamaño del orificio 2: HS2	Tamaño de llave	Carga estática F
CRLL37EG	3/8"	2 1/2"	1.7"	1.4"	0.51"	0.28"	11/16"	700 lb

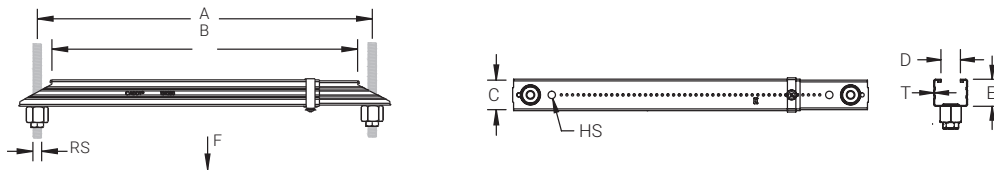
Atienda a los esfuerzos a cortante y extracción recomendados por el fabricante del fijador que decida utilizar para sujetar a la estructura.

Fijador no incluido. Instalar de acuerdo con el código aplicable.

Reemplazo de Canal Strut Telescópico Rod Lock



- El diseño sencillo de “presione para instalar” permite que los instaladores simplemente presionen la varilla roscada a través del orificio de montaje para mantenerla en posición de manera instantánea
- Listo para utilizarse, eliminando la necesidad de realizar cortes de secciones de canal strut
- Se puede ajustar telescópicamente a la longitud deseada y después presionar hacia la varilla roscada
- La tuerca de ajuste integrada permite ajustar finamente la altura del sistema hacia arriba o hacia abajo
- La tuerca se puede apretar con los dedos para sujetar la varilla en su lugar
- Permite una rápida creación, instalación y ajuste de ensamblajes en trapezoides de varios niveles.
- Compatible con hasta cuatro conductos de 2 in (50 DN) o cuatro tubos llenos de agua de 2 in (50 DN) en espacios de 3 m
- Funciona con el clip para bandeja de cesta de alambre KBT para asegurar la bandeja portacable de cesta de alambre



Material: Acero
Acabado: Pregalvanizado

Métrico

N.º de pieza	Article Number	Tamaño de la varilla: RS	Tamaño del orificio: HS	Espesor T	A	B	C	D	E	Carga estática F
TSR200M8RL	360503	M8	6.4 mm	1 mm	320 – 508 mm	288.5 – 476.0 mm	35.6 mm	20.6 mm	28.4 mm	890 N
TSR200M10RL	360504	M10	6.4 mm	1 mm	320 – 508 mm	288.5 – 476.0 mm	35.6 mm	20.6 mm	28.4 mm	890 N

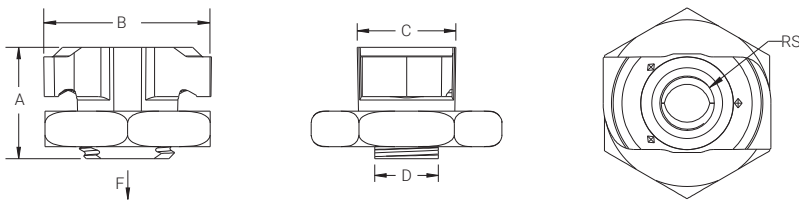
Imperial

N.º de pieza	Tamaño de la varilla: RS	Tamaño del orificio: HS	Espesor T	A	B	C	D	E	Carga estática F
TSR20038RL	3/8"	1/4"	0.04"	12.6" – 20.0"	11.40" – 18.75"	1.4"	0.81"	1.12"	200 lb

Tuerca de Corredera Rod Lock



- Proporciona una sujeción universal rápida de la varilla roscada y los herrajes a los perfiles de canal strut estándar
- Se puede utilizar para prefabricar ensambles, los cuales se pueden presionar de manera rápida sobre las varillas roscadas previamente instaladas
- Funciona con varillas roscadas que poseen roscas levemente dañadas y pequeñas rebabas



Material: Hierro colado
Acabado: Electrozincado

Métrico

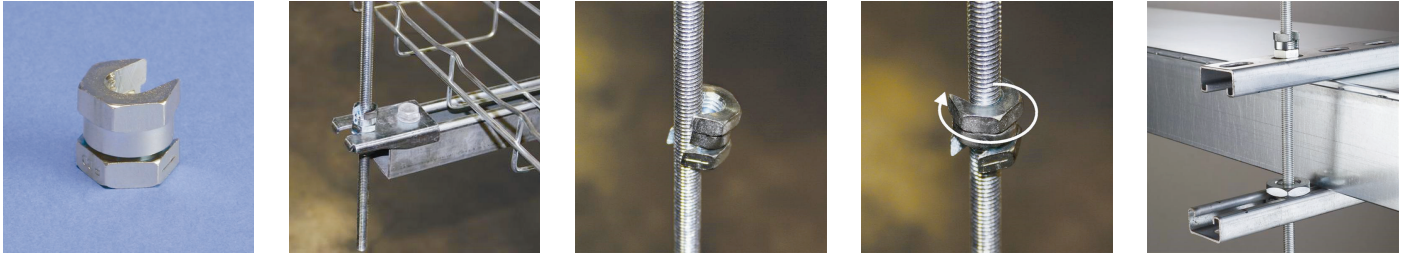
N.º de pieza	N.º de artículo	Tamaño de la varilla RS	A	B	C	D	Carga estática F
CRLSM8EG	390003	M8	23 mm	35 mm	19.5 mm	13.5 mm	2,750 N
CRLSM10EG	390004	M10	23 mm	35 mm	19.5 mm	13.5 mm	3,750 N

Imperial

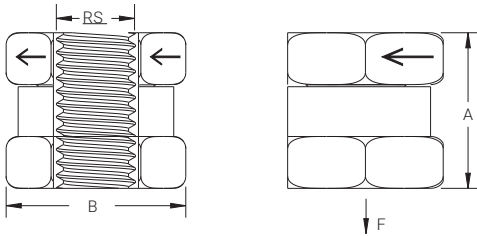
N.º de pieza	Tamaño de la varilla RS	A	B	C	D	Carga estática F
CRLS37EG	3/8"	0.91"	1.4"	0.769"	0.53"	750 lb

Solo para uso en materiales normales y electrozincados.

Tuerca de La Serie SN



- Permite el montaje lateral de la tuerca en la varilla roscada
- Reduce la necesidad de roscado en comparación con las tuercas y las arandelas estándar
- Ideal para proyectos ya existentes, como instalaciones en trapecio
- Funciona con varillas roscadas que poseen roscas levemente dañadas y pequeñas rebabas
- Reduce el tiempo de instalación hasta un 50 %



Material: Acero
Acabado: Electrozincado

Métrico

N.º de pieza	N.º de artículo	Tamaño de la varilla RS	A	B	Carga estática F
SNM6	390005	M6	19 mm	22 mm	1,650 N
SNM8	390006	M8	19 mm	22 mm	4,500 N
SNM10	390007	M10	19 mm	22 mm	6,000 N
SNM12	390008	M12	19 mm	22 mm	10,000 N

Imperial

N.º de pieza	Tamaño de la varilla RS	A	B	Carga estática F
SN25	1/4"	3/4"	7/8"	500 lb
SN37	3/8"	3/4"	7/8"	1,350 lb
SN50	1/2"	3/4"	7/8"	2,250 lb

Solo para uso en materiales normales y electrozincados.

Nuestra poderosa cartera de marcas:

CADDY ERICO HOFFMAN RAYCHEM SCHROFF TRACER



nVent.com/CADDY

ADVERTENCIA: Los productos nVent deben ser instalados y usados únicamente como está indicado en las hojas de instrucciones y materiales de entrenamiento de nVent. Las hojas de instrucciones están disponibles en nVent.com/CADDY y con su representante de Servicio a Clientes de nVent. La instalación inapropiada, mal uso, aplicación incorrecta o cualquier otra falta en el completo seguimiento a las instrucciones y advertencias de nVent puede ocasionar un malfuncionamiento del producto, daños en la propiedad, lesiones corporales serias e inclusive la muerte así como la invalidación de la garantía.

©2018 nVent. Todos los logotipos y marcas nVent son propiedad de nVent Services GmbH o sus filiales, o se hallan autorizados por los mismos. Todas las demás marcas registradas son propiedad de sus respectivos propietarios. nVent se reserva el derecho de modificar especificaciones sin previo aviso.

CADDY-SB-FM1243B-DFM420LT15WW-SP-1805