

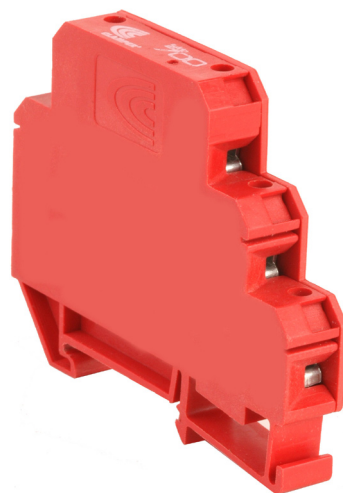
MCCA - 6

Dispositivo de coordinación entre módulos protectores primarios e secundários en la entrada de la red de eléctrica.

- Sincronismo de operación entre protectores con diferentes tecnologías

Aplicaciones

Coordinación de dispositivos primarios e secundarios.



El Módulo de Coordinación de Corriente Alternada MCCA-6 está formado por un inductor diseñado especialmente para lograr la coordinación entre los módulos de protección.

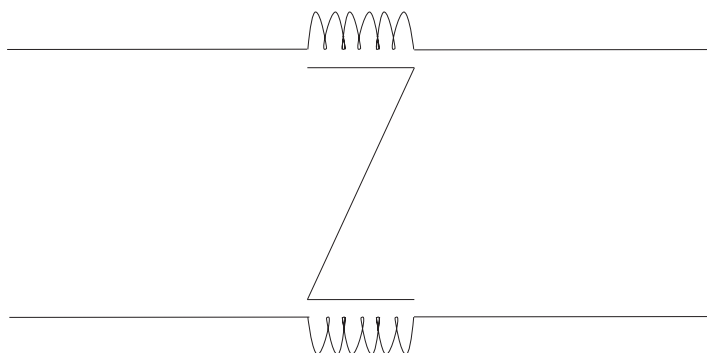
Cuando la inductancia natural del conductor entre los módulos de guardias es insuficiente, es necesario incluir el módulo de

coordinación para la obtención de los plazos de explotación, lo que proporciona un rápido y mejor capacidad de energía.

Son fácilmente instalados debido a su concepción mecánica que permite montarlos sobre trillo padrón EN 50022 (DIN 35mm). La conexión eléctrica es realizada a través de bornes a tornillo.

Características	Un.	MCCA-6
Normas aplicables	-	IEC 61643-1 / UL 1449
Máxima tensión de operación	V	380
Corriente máxima de operación	A	6 @ 30°C
Número de conductores	-	2
Inductancia	μ H	220 \pm 25% @ 1KHz
Temperatura de operación	°C	-30...+85
Conexión de entrada	mm ²	0,5...4
Conexión de salida	mm ²	0,5...4
Envoltorio	-	Caja plástica inyectada en material termoplástico, no propagante a llama
Peso	g	40
Dimensiones	mm	79,5 x 63,0 x 12,0

Circuito eléctrico:



Diseño mecánico:

